



# DE WERF

WERKENDAM

23 APPARTEMENTEN | 1 STUDIO | 1 PENTHOUSE

## Voorwoord

# Welkom bij De Werf

Op de locatie waar vroeger een scheepswerf gevestigd was realiseren wij een prachtige duurzame woonlocatie aan de Amerscamp, het Plein en de Hoogstraat. Het plan is een zogenaamde inbrei locatie en omvat drie woongebouwen die verbonden zijn door een gezellige binnentuin. Hier vindt u hedendaags comfort met prachtige appartementen, een studio en een unieke penthouse met een eigen parkeergarage.

Werkendam en scheepvaart zijn onafscheidelijk, de schepen uit Werkendam kom je werkelijk overal tegen en meer dan 2.500 Werkendammers zijn nog steeds op een of andere manier werkzaam in de maritieme sector. De naam 'De Werf' vormt dan ook een referentie naar deze voormalige scheepswerf en biedt toekomstige bewoners een nieuwe, duurzame, fijne woonomgeving in het hart van Werkendam.

In deze brochure nemen wij u mee in de prachtige omgeving van De Werf en laten we het plan uitgebreid aan u zien.

Wij wensen toekomstige bewoners alvast veel woonplezier!

De Werf is een ontwikkeling van:  
Bogor Projectontwikkeling B.V.  
Tankens Projectontwikkeling B.V.





# Inhoudsopgave

Voorwoord	02
Het plan	06
Welkom in Werkendam	08
Zoveel te beleven	12
Het ontwerp van de Werf	14
Wonen op de Werf	16
Ontdek de woningen	20
Appartementen Hoogstraat	22
Appartementen Plein	40
Appartementen Amerscamp	56
Studio binnentuin	70
Penthouse Amerscamp	72
Keukens & sanitair	78
Parkeren & bergingen	80
Duurzaamheid	82
Verkoop & informatie	84

## Het plan

# Karakteristiek wonen in het centrum van Werkendam

Het eeuwenoude centrum van Werkendam ondergaat de laatste jaren een ware metamorfose. Hier, op de plek waar in de 17e eeuw al een scheepswerf lag, worden 23 mooie drie- en vierkamerappartementen gerealiseerd rondom een sfeervolle binnentuin. Op deze binnentuin is eveneens één fijne studio met een royaal terras gesitueerd. Voor de echte levensgenieter is er tenslotte één unieke penthouse beschikbaar aan de Amerscamp met een groot dakterras en alle privacy om binnen en buiten te genieten.

Op De Werf woont u in het historische hart van het dorp, omringd door eigentijds comfort. De Werf biedt een fijne besloten sfeervolle woonomgeving, met alle gemakken van wonen in het centrum!

*Een ideale uitvalsbasis om te genieten van alles wat het dorp te bieden heeft.*



## Afwisseling en eigenheid

De Werf is een zogenaemde inbrei locatie: dit betekent dat de nieuwbouwpanden worden ingebed in de bestaande omgeving, met respect voor wat er al staat. Zij vormen met elkaar een carré, die de Hoogstraat, het Plein en de Amerscamp omvat. De architectuur biedt veel variatie en eigenheid, met markante gevels en verschillende stijlen en steenkleuren. De bouwblokken krijgen hierdoor het aangezicht van aparte panden, waarbij een strakke, moderne uitstraling wordt afgewisseld met meer historische stijlelementen. U kunt uw eigen woning straks al van een afstandje aanwijzen, zo eigen en zo herkenbaar.

# Welkom in Vierkeddam



*De Hoogstraat weerspiegelt de hele geschiedenis van Werkendam.*



## Werkendam en de Hoogstraat, waar oud en nieuw elkaar ontmoeten

Werkendam is een Brabants dorp dat zo'n 11.000 inwoners kent. Het ligt aan de Merwede, ten zuiden van Gorinchem, en maakt sinds 2019 deel uit van de gemeente Altena. In deze streek heeft het water altijd een rol van betekenis gespeeld.

Werkendam anno nu is een dorp met een sterk verenigingsleven en veel eigentijdse voorzieningen. De Nieuwe Merwede stroomt kalm langs het dorp en de waterrijke Biesbosch is uitgegroeid tot een prachtig natuurgebied. Jong en oud leven hier samen in de gemoedelijke sfeer van het dorp, met de gezellige stad Gorinchem op slechts tien kilometer afstand.

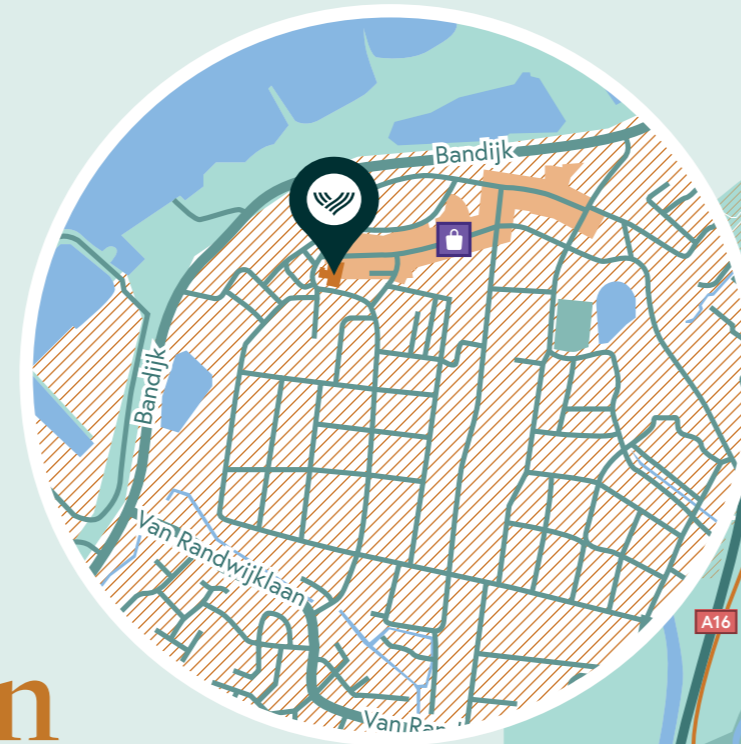
In de Hoogstraat zie je de gehele geschiedenis van Werkendam weerspiegeld. Hier stonden de belangrijkste gebouwen, woonden aanvankelijk de meeste mensen en heerst ook de meeste bedrijvigheid. De Hoogstraat is nu de winkelstraat van het dorp waar de inwoners van Werkendam elkaar begroeten en ontmoeten. Precies op deze plek, aan het einde van de Hoogstraat en tussen de Amerscamp en het Plein, worden de 23 appartementen, een studio en een penthouse gerealiseerd, verdeeld over drie gebouwen.



## Bereikbaarheid

# Landelijk gelegen tussen Dordrecht en Breda

Werkendam is direct gelegen aan de A27. Even noordwaarts kan het autoverkeer aansluiten op de A15, en zuidwaarts op de A59. Hiermee heeft het dorp toegang tot alle belangrijke verkeersaders in de regio. Inwoners kunnen bovendien gebruikmaken van de regelmatig rijdende bussen die goed aansluiten op andere stad- en streeklijnen. Bij Transferium de Tol, vlak naast de A27, stoppen zowel de interliners naar Breda en Utrecht als de streek- en buurtbussen naar de andere dorpen in Altena. Voor het treinverkeer is Gorinchem het dichtstbijzijnde station, waar de MerwedeLingelijn langsloopt.





# Het leven in Werkendam



In en om Werkendam is altijd iets te beleven. Strijk neer op een van de vele gezellige terrassen in Gorinchem, ga naar het strandje aan de Merwede, bezoek Fort Altema, geniet op de fiets van de prachtige natuur rondom of vaar met een bootje de Biesbosch in. Daarna keer je weer heerlijk terug naar je comfortabele appartement in De Werf waar jij alle gemakken van wonen in het centrum hebt, zoals de wekelijkse markt voor de deur. Wat een luxe!

*De Biesbosch als achtertuin, de steden goed bereikbaar: in Werkendam komt alles samen.*



Cor de Vries van Kolpa Architecten

# ‘Een schaal en een maat die rechtdoen aan het dorp’

## Herkenbare kwaliteit handhaven

"Op deze plek was voorheen een beddenspecialzaak gevestigd en toen die op-hield te bestaan, kwam de locatie vrij. Het was een gegeven dat het gebouw van Univé en ook het appartementengebouw aan de Amerscamp de belendingen zouden vormen. We hebben daar toen zelf aan toegevoegd dat ook de woning op de hoek Plein/Amerscamp behouden blijft, zodat het project niet te groot wordt voor Werkendam en nog voldoende herkenbare elementen bevat. Daartussen hebben wij de nieuwbouw gesitueerd in drie verschillende bouwdelen, die met hun schaal en maat rechtdoen aan het dorp."

## Aansluiten op historische waarde

"De Hoogstraat en het Plein waren voor ons de meest kritische onderdelen van het project, omdat hier de historische waarde van het dorp nog zo voelbaar is. Om daarop aan te sluiten hebben we een aantal historische panden opgezocht, zoals het Oude Raadhuis, om daarvan de gemeenschappelijk kenmerken te onderscheiden. Die vind je bijvoorbeeld terug in de twee bouwlagen met een schildkap, die we zowel in de Hoogstraat als het Plein hebben teruggebracht. Waar nodig voor het licht zijn mooie dakkapellen geplaatst. Doordat we werken met bakstenen die goed bij het dorp en de historie passen, ontstaat een eigentijdse invulling met een natuurlijke uitstraling."

*Een levendige plek waar je dagelijks mensen ontmoet in een gemoedelijke, dorpse sfeer.*



## Pandje-pandje-principe

"De Hoogstraat is de winkelstraat van Werkendam. Daarom hebben we op de begane grond voorzien in een commerciële ruimte, waar bijvoorbeeld een zorgverlener of een winkel de ruimte krijgt. De woningen aan de Hoogstraat worden op de verdieping gerealiseerd en krijgen aan deze kant dus ook geen balkon, omdat dat niet strookt met het winkelkarakter, maar een zonnig terras aan de binnentuin. Aan de gevels zie je goed de parcellering terug, die we ook in de andere bouwdelen hebben toegepast. Daarmee bedoel ik dat het blok verticaal is opgedeeld in percelen, waardoor je ze 'leest' als drie verschillende gebouwen. Hierdoor sluiten de gebouwen aan bij de historisch gegroeide straatwanden, die ontstaan zijn volgens het pandje-pandje-principe."

## Daktuin als levendige ontmoetingsplek

"De grootste uitdaging van dit plan was de parkeergarage. Ondergronds zou financieel niet haalbaar zijn, dus we hebben gekozen voor een inpandige overdekte parkeergarage op straatniveau, afgedekt met een gemeenschappelijke daktuin. Rondom de parkeergarage op de begane grond zijn ook woningen en commerciële ruimten gepland, waardoor overall een positief beeld ontstaat, zonder blinde gevels. Vanuit de daktuin op verdieping vindt de ontsluiting van het appartementencomplex plaats, dus het wordt echt een levendige plek waar je dagelijks mensen ontmoet in een gemoedelijke, dorpse sfeer. Zo zie je dat we op allerlei manieren rechtdoen aan de bestaande en potentiële kwaliteit van deze binnenstedelijke locatie."





# Wonen op de Werf

Op loopafstand van de winkels in Werkendam, slim geplaatst tussen de bestaande bebouwing, komen de drie bouwblokken van De Werf die in totaal 23 appartementen, één studio en één riant penthouse (59 - 172 m<sup>2</sup>) herbergen. Dit is de ideale uitvalsbasis voor iedereen die comfortabel en eigentijds wil genieten van alles wat het dorp te bieden heeft.

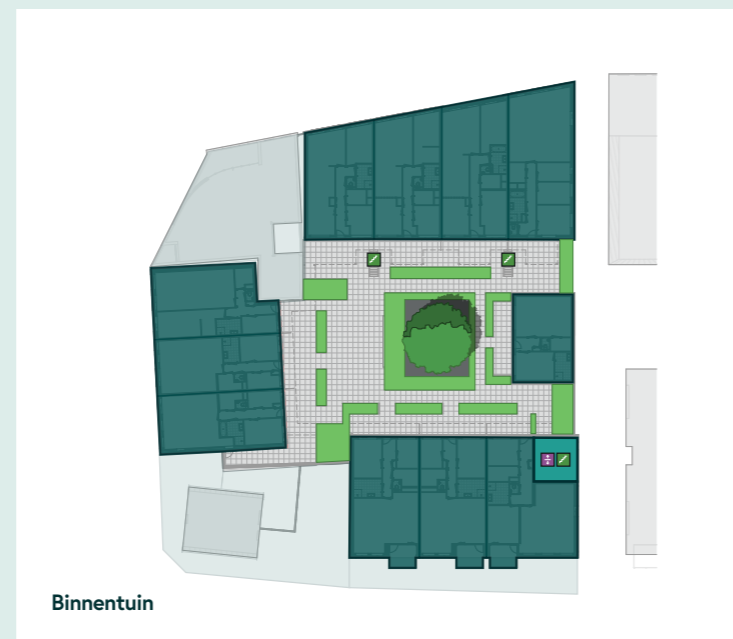
## Personaliseren van uw woning

Bij Keukenhoff Tankens wordt u ontzorgd op het gebied van keukens en sanitair. U vindt hier alles onder een dak. De basis hebben wij voor u al uitgezocht maar u bent vanzelfsprekend vrij om uw keuken en sanitair aan te passen aan uw persoonlijke wensen. Uw aannemer is eveneens Tankens, wel zo gemakkelijk! Zo houden we de lijnen kort en geven wij u alle ruimte en comfort om uw droomwoning te realiseren.

## Wooncomfort & ontmoeten

De eigen, overdekte parkeergarage van De Werf biedt plaats aan 40 auto's en wordt geflankeerd door de bergingen. Vier parkeerplaatsen zijn bestemd voor de commerciële ruimten op de begane grond, de overige 36 parkeerplaatsen zijn gereserveerd voor de 25 woningen in De Werf. Op het dak van deze garage kan een fraaie binnentuin gerealiseerd worden, waar alle appartementen op de verdieping op uitkijken. Dit geeft de sfeer van rust en gemoedelijkheid die zo bij het dorpse leven past; een plek om elkaar te ontmoeten bij een kopje koffie en om even gezellig bij te praten. Daarnaast hebben alle woningen ook nog een eigen buitenruimte in de vorm van een balkon of een terras.

*De binnentuin is de plek waar je elkaar ontmoet om gewoon even bij te praten.*

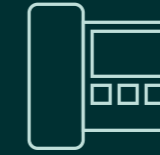




Uitgebreide mogelijkheden bij de keuken- en badkamerleverancier van het project



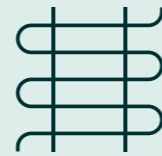
Groot formaat vloer- en wandtegels in de badkamers en toiletten. Vloertegels 450 x 450 mm en wandtegels 250 x 450 mm.



Videofooninstallatie met intercom en elektrisch slot of deuropener.



In de badkamer standaard thermostatische douchemengkranen, draingoot, douchescherm en luxe sanitair o.a. een fraai badkamermeubel.



Vloerverwarming en topkoeling in alle vertrekken.



Inbraakveilig SKG 2\* hang- en sluitwerk.



Eigen parkeerplaats (1 of 2) met loze leiding voor het elektrisch opladen van uw auto.



Standaard draai-kiepramen in uw woning.



Zwevende dekvloeren voor extra geluidsisolatie.

# Ontdek de woningen



Appartementen 86 - 110 m<sup>2</sup>  
**Hoogstraat**

*8 appartementen verdeeld  
over twee verdiepingen*



## Type F

Bouwnummer	10
Straat	Hoogstraat
Ligging buitenruimte	Zuid
Verdieping	Eerste verdieping
Parkeerplaats	1

*Extra grote buitenruimte op het zuiden en Frans balkon*

## GO 87 m<sup>2</sup>

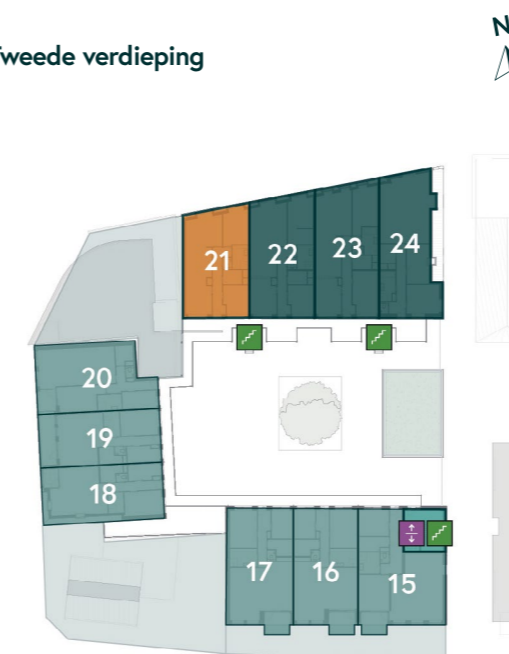
Woonkamer/keuken	40 m <sup>2</sup>
Slaapkamer 1	13 m <sup>2</sup>
Slaapkamer 2	9 m <sup>2</sup>
Badkamer	5 m <sup>2</sup>
Berging/technische ruimte	4 m <sup>2</sup>
Berging op de begane grond	6 m <sup>2</sup>
Terras	34 m <sup>2</sup>

Eerste verdieping





Tweede verdieping



## Type F1

Bouwnummer	21
Straat	Hoogstraat
Ligging buitenruimte	Zuid
Verdieping	Tweede verdieping
Parkeerplaats	1

*Fijne buitenruimte  
op het zuiden*

## GO

**86 m<sup>2</sup>**

Woonkamer/keuken	38 m <sup>2</sup>
Slaapkamer 1	12 m <sup>2</sup>
Slaapkamer 2	10 m <sup>2</sup>
Badkamer	5 m <sup>2</sup>
Berging/technische ruimte	4 m <sup>2</sup>
Berging op de begane grond	6 m <sup>2</sup>
Terras	7 m <sup>2</sup>

## Type G

Bouwnummer	11
Straat	Hoogstraat
Ligging buitenruimte	Zuid
Verdieping	Eerste verdieping
Parkeerplaats	2

*Grote buitenruimte, inloopkast,  
Frans balkon en optie 3<sup>e</sup>  
slaap- of werkkamer*

## GO 97 m<sup>2</sup>

Woonkamer/keuken	45 m <sup>2</sup>
Slaapkamer 1	17 m <sup>2</sup>
Slaapkamer 2	9 m <sup>2</sup>
Slaapkamer 3 (optioneel)	12 m <sup>2</sup>
Badkamer	5 m <sup>2</sup>
Berging/technische ruimte	4 m <sup>2</sup>
Berging op de begane grond	6 m <sup>2</sup>
Terras	23 m <sup>2</sup>

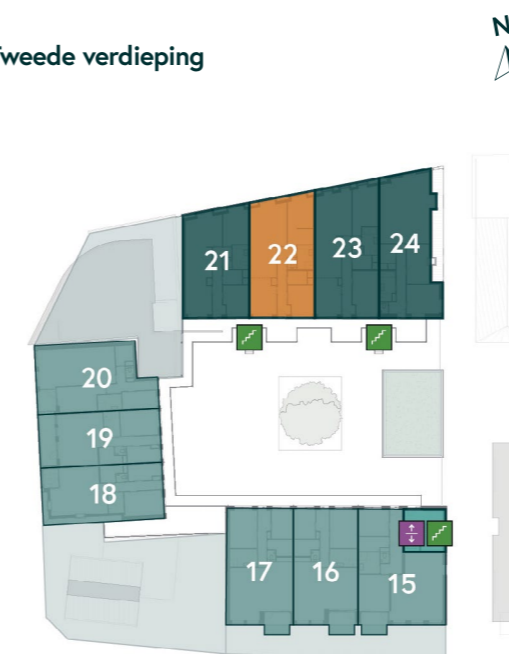
De basisuitvoering van deze woning is met 2 slaapkamers, de 3e slaap- of werkkamer is optioneel.

Eerste verdieping





Tweede verdieping



## Type G1

Bouwnummer	22
Straat	Hoogstraat
Ligging buitenruimte	Zuid
Verdieping	Tweede verdieping
Parkeerplaats	2

*Inloopkast & optie  
3<sup>e</sup> slaapkamer*

## GO

**96 m<sup>2</sup>**

Woonkamer/keuken	44 m <sup>2</sup>
Slaapkamer 1	16 m <sup>2</sup>
Slaapkamer 2	10 m <sup>2</sup>
Slaapkamer 3 (optioneel)	12 m <sup>2</sup>
Badkamer	5 m <sup>2</sup>
Berging/technische ruimte	4 m <sup>2</sup>
Berging op de begane grond	6 m <sup>2</sup>
Terras	6 m <sup>2</sup>



## Type H

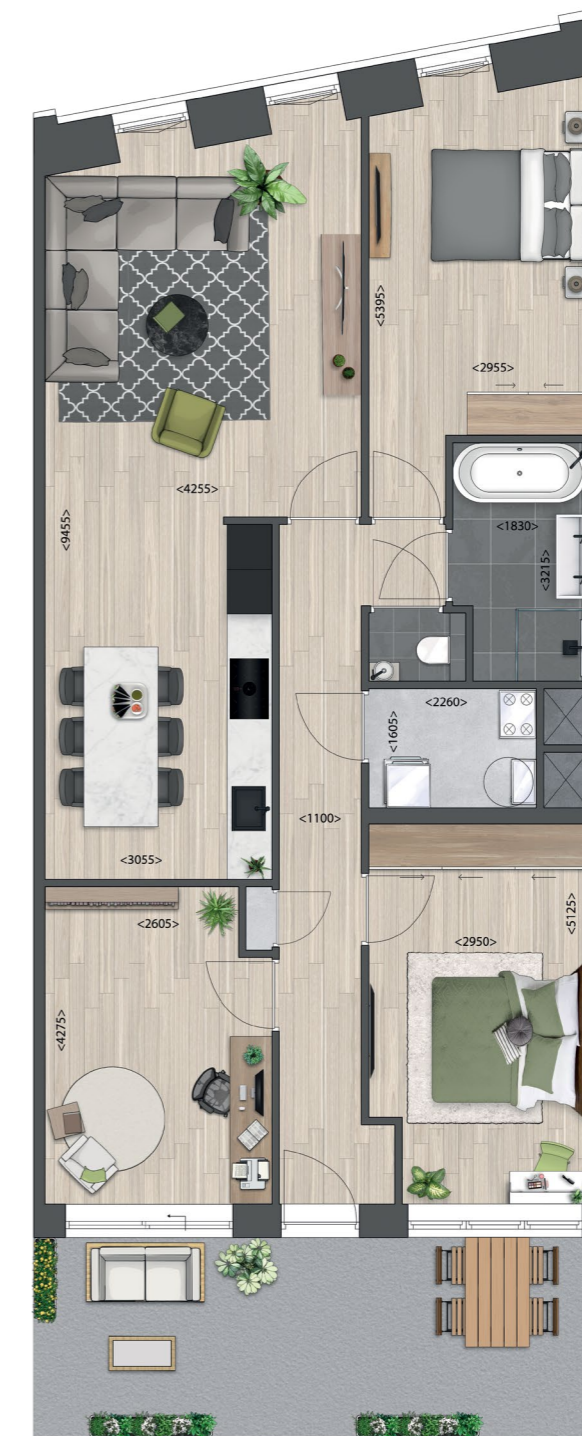
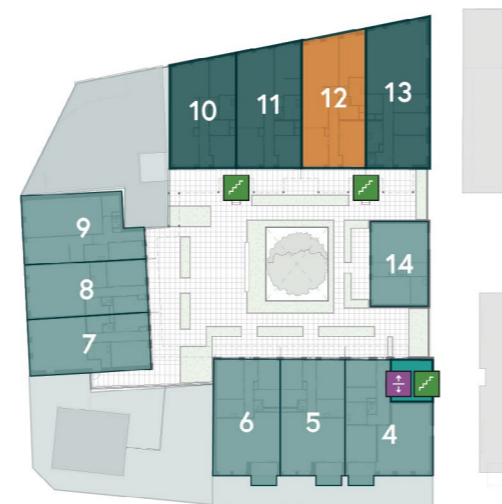
Bouwnummer	12
Straat	Hoogstraat
Ligging buitenruimte	Zuid
Verdieping	Eerste verdieping
Parkeerplaats	2

*Extra grote buitenruimte en optie 3<sup>e</sup> slaap- of werkkamer*

## GO 105 m<sup>2</sup>

Woonkamer/keuken	49 m <sup>2</sup>
Slaapkamer 1	15 m <sup>2</sup>
Slaapkamer 2	14 m <sup>2</sup>
Slaapkamer 3 (optioneel)	12 m <sup>2</sup>
Badkamer	6 m <sup>2</sup>
Berging/technische ruimte	4 m <sup>2</sup>
Berging op de begane grond	6 m <sup>2</sup>
Terras	23 m <sup>2</sup>

Eerste verdieping





\*getoonde uitvoering met optie bad

Tweede verdieping



## Type H1

Bouwnummer	23
Straat	Hoogstraat
Ligging buitenruimte	Zuid
Verdieping	Tweede verdieping
Parkeerplaats	2

*Optioneel met bad en 3<sup>e</sup> slaapkamer*

## GO

103 m<sup>2</sup>

Woonkamer/keuken	49 m <sup>2</sup>
Slaapkamer 1	15 m <sup>2</sup>
Slaapkamer 2	15 m <sup>2</sup>
Slaapkamer 3 (optioneel)	13 m <sup>2</sup>
Badkamer	6 m <sup>2</sup>
Berging/technische ruimte	4 m <sup>2</sup>
Berging op de begane grond	6 m <sup>2</sup>
Terras	6 m <sup>2</sup>

## Type I

Bouwnummer	13
Straat	Hoogstraat
Ligging buitenruimte	Zuid
Verdieping	Eerste verdieping
Parkeerplaats	2

*Groot appartement met drie slaapkamers en terras van 33 m<sup>2</sup>*

## GO 110 m<sup>2</sup>

Woonkamer/keuken	54 m <sup>2</sup>
Slaapkamer 1	13 m <sup>2</sup>
Slaapkamer 2	10 m <sup>2</sup>
Slaapkamer 3	8 m <sup>2</sup>
Badkamer	6 m <sup>2</sup>
Berging/technische ruimte	4 m <sup>2</sup>
Berging op de begane grond	5 m <sup>2</sup>
Terras	33 m <sup>2</sup>

Eerste verdieping



\*getoonde uitvoering met optie bad



\*getoonde uitvoering met optie bad



Tweede verdieping



## Type J

Bouwnummer	24
Straat	Hoogstraat
Ligging buitenruimte	Zuid
Verdieping	Tweede verdieping
Parkeerplaats	2

*Fraaie lichtinval dankzij extra groot dakkapel in de woonkamer*

## GO

95 m<sup>2</sup>

Woonkamer/keuken	44 m <sup>2</sup>
Slaapkamer 1	13 m <sup>2</sup>
Slaapkamer 2	12 m <sup>2</sup>
Badkamer	6 m <sup>2</sup>
Berging/technische ruimte	4 m <sup>2</sup>
Berging op de begane grond	6 m <sup>2</sup>
Terras	10 m <sup>2</sup>

Appartementen 70 - 99 m<sup>2</sup>

# Plein

---

*7 appartementen verdeeld  
over drie verdiepingen*

---



## Type K

Bouwnummer	3
Straat	Plein
Ligging buitenruimte	Zuid
Verdieping	Begane grond
Parkeerplaats	2

*Eigen voordeur en buitenberging grenzend aan buitenruimte*

## GO 99 m<sup>2</sup>

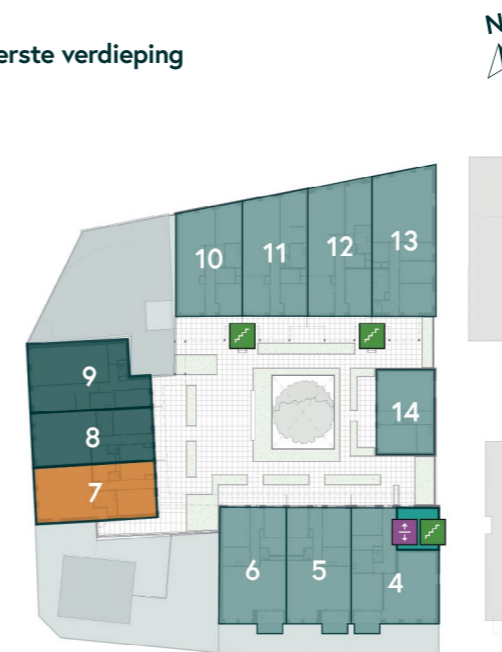
Woonkamer/keuken	37 m <sup>2</sup>
Slaapkamer 1	15 m <sup>2</sup>
Slaapkamer 2	14 m <sup>2</sup>
Badkamer	8 m <sup>2</sup>
Berging/technische ruimte	6 m <sup>2</sup>
Berging op de begane grond	5 m <sup>2</sup>
Terras/tuin	16 m <sup>2</sup>





\*getoonde uitvoering met optie bad

Eerste verdieping



## Type L

Bouwnummer	7
Straat	Plein
Ligging buitenruimte	Zuid-Oost
Verdieping	Eerste verdieping
Parkeerplaats	1

*Extra groot dakterras  
van 40 m<sup>2</sup>*

## GO

81 m<sup>2</sup>

Woonkamer/keuken	39 m <sup>2</sup>
Slaapkamer	12 m <sup>2</sup>
Werkkamer	7 m <sup>2</sup>
Badkamer	6 m <sup>2</sup>
Berging/technische ruimte	4 m <sup>2</sup>
Berging op de begane grond	5 m <sup>2</sup>
Terras	40 m <sup>2</sup>

## Type L1

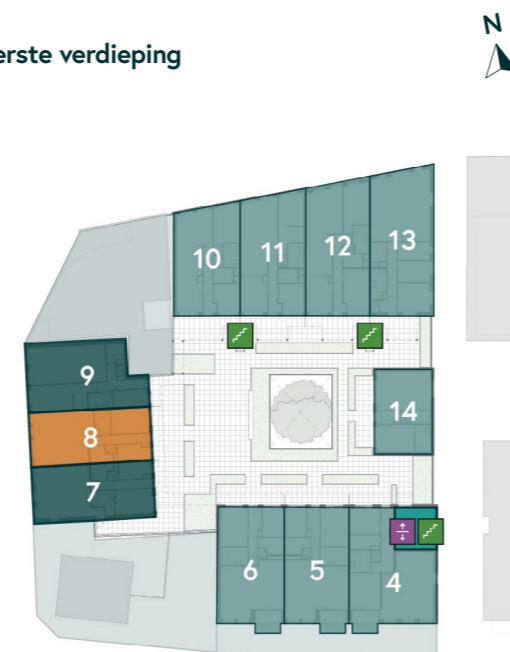
Bouwnummer	8
Straat	Plein
Ligging buitenruimte	Oost
Verdieping	Eerste verdieping
Parkeerplaats	1

*Extra groot dakterras  
en Frans balkon*

## GO 81 m<sup>2</sup>

Woonkamer/keuken	41 m <sup>2</sup>
Slaapkamer	12 m <sup>2</sup>
Werkkamer	7 m <sup>2</sup>
Badkamer	5 m <sup>2</sup>
Berging/technische ruimte	4 m <sup>2</sup>
Berging op de begane grond	6 m <sup>2</sup>
Terras	23 m <sup>2</sup>

Eerste verdieping







Tweede verdieping



## Type M

Bouwnummer	20
Straat	Plein
Ligging buitenruimte	West
Verdieping	Tweede verdieping
Parkeerplaats	1

*Prominente locatie met  
vrij uitzicht*

## GO

85 m<sup>2</sup>

Woonkamer/keuken	40 m <sup>2</sup>
Slaapkamer 1	15 m <sup>2</sup>
Slaapkamer 2	8 m <sup>2</sup>
Badkamer	5 m <sup>2</sup>
Berging/technische ruimte	4 m <sup>2</sup>
Berging op de begane grond	6 m <sup>2</sup>
Loggia	5 m <sup>2</sup>

## Type M1

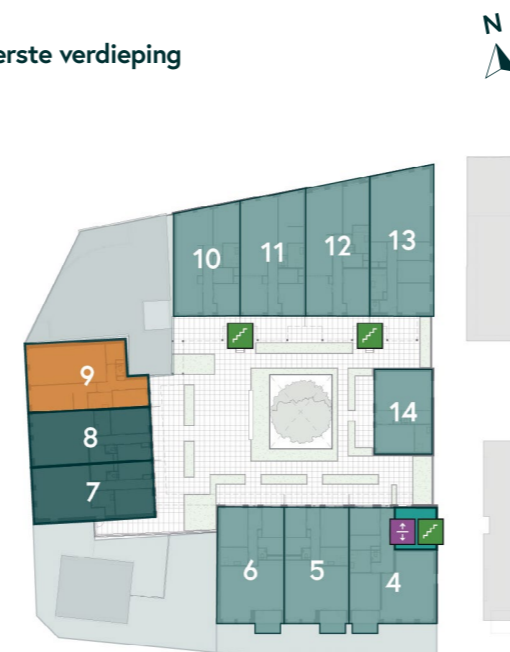
Bouwnummer	9
Straat	Plein
Ligging buitenruimte	Oost
Verdieping	Eerste verdieping
Parkeerplaats	1

*Met inloopkast, groot terras  
en Frans balkon*

## GO 90 m<sup>2</sup>

Woonkamer/keuken	39 m <sup>2</sup>
Slaapkamer 1	21 m <sup>2</sup>
Slaapkamer 2	8 m <sup>2</sup>
Badkamer	5 m <sup>2</sup>
Berging/technische ruimte	4 m <sup>2</sup>
Berging op de begane grond	6 m <sup>2</sup>
Terras	14 m <sup>2</sup>

Eerste verdieping





Tweede verdieping



## Type N

Bouwnummer	18
Straat	Plein
Ligging buitenruimte	West
Verdieping	Tweede verdieping
Parkeerplaats	1

*Fijne loggia  
op het westen*

## GO

70 m<sup>2</sup>

Woonkamer/keuken	32 m <sup>2</sup>
Slaapkamer	13 m <sup>2</sup>
Werkkamer	7 m <sup>2</sup>
Badkamer	4 m <sup>2</sup>
Berging/technische ruimte	4 m <sup>2</sup>
Berging op de begane grond	6 m <sup>2</sup>
Loggia	4 m <sup>2</sup>

## Type N1

Bouwnummer	19
Straat	Plein
Ligging buitenruimte	West
Verdieping	Tweede verdieping
Parkeerplaats	1

*Kamerbreed balkon grenzend aan de living op west*

## GO 70 m<sup>2</sup>

Woonkamer/keuken	30 m <sup>2</sup>
Slaapkamer	13 m <sup>2</sup>
Werkkamer	7 m <sup>2</sup>
Badkamer	5 m <sup>2</sup>
Berging/technische ruimte	4 m <sup>2</sup>
Berging op de begane grond	6 m <sup>2</sup>
Loggia	9 m <sup>2</sup>

Tweede verdieping



Appartementen 74 - 96 m<sup>2</sup>

# Amerscamp

*8 appartementen verdeeld  
over drie verdiepingen*





Begane grond



## Type A

Bouwnummer	1
Straat	Amerscamp
Ligging buitenruimte	Zuid
Verdieping	Begane grond
Parkeerplaats	1

*Heerlijk privé zonnig terras en fijne tuin*

## GO

**74 m<sup>2</sup>**

Woonkamer/keuken	27 m <sup>2</sup>
Slaapkamer 1	15 m <sup>2</sup>
Slaapkamer 2	12 m <sup>2</sup>
Badkamer	4 m <sup>2</sup>
Berging/technische ruimte	2 m <sup>2</sup>
Berging	2 m <sup>2</sup>
Berging op de begane grond	5 m <sup>2</sup>
Terras/tuin	35 m <sup>2</sup>

## Type B

Bouwnummer	2
Straat	Amerscamp
Ligging buitenruimte	Zuid
Verdieping	Begane grond
Parkeerplaats	1

*Eigen voordeur en heerlijke  
privé terras*

## GO 79 m<sup>2</sup>

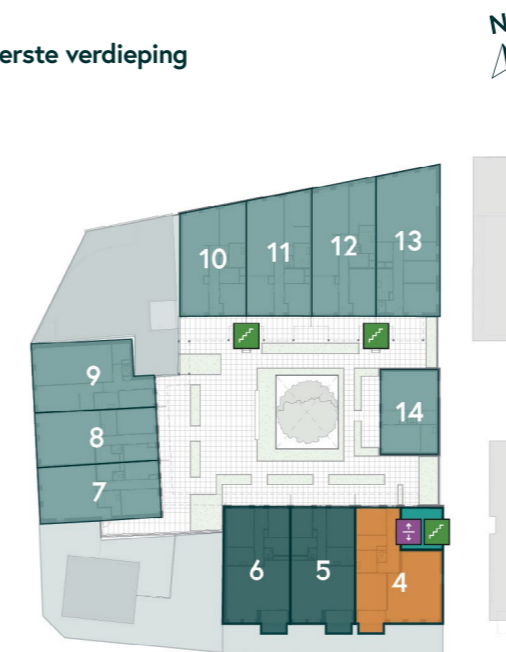
Woonkamer/keuken	35 m <sup>2</sup>
Slaapkamer 1	13 m <sup>2</sup>
Slaapkamer 2	7 m <sup>2</sup>
Badkamer	7 m <sup>2</sup>
Berging/technische ruimte	4 m <sup>2</sup>
Berging op de begane grond	5 m <sup>2</sup>
Terras/tuin	40 m <sup>2</sup>

Begane grond





Eerste verdieping



## Type C

Bouwnummer	4
Straat	Amerscamp
Ligging buitenruimte	Zuid & Noord
Verdieping	Eerste verdieping
Parkeerplaats	1

*Zonnige woonkamer met balkon  
én terras aan de binnentuin*

## GO

95 m<sup>2</sup>

Woonkamer/keuken	44 m <sup>2</sup>
Slaapkamer 1	15 m <sup>2</sup>
Slaapkamer 2	10 m <sup>2</sup>
Badkamer	6 m <sup>2</sup>
Berging/technische ruimte	5 m <sup>2</sup>
Berging op de begane grond	5 m <sup>2</sup>
Balkon/loggia	8 m <sup>2</sup>
Terras	12 m <sup>2</sup>



## Type C1

Bouwnummer	15
Straat	Amerscamp
Ligging buitenruimte	Zuid
Verdieping	Tweede verdieping
Parkeerplaats	2

*Extra grote  
woonkamer|keuken*

## GO 96 m<sup>2</sup>

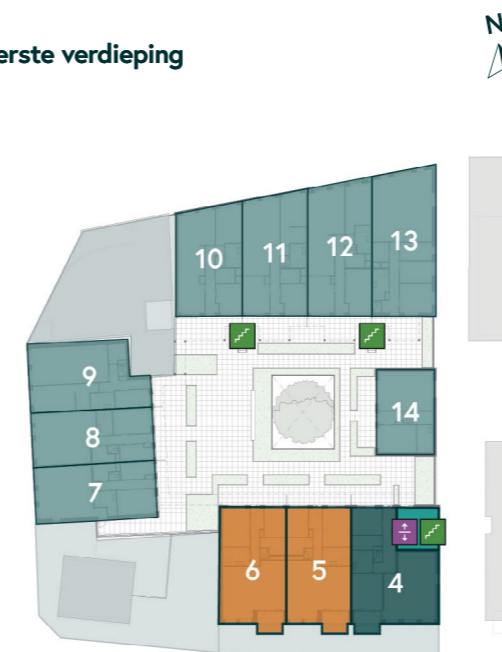
Woonkamer/keuken	44 m <sup>2</sup>
Slaapkamer 1	15 m <sup>2</sup>
Slaapkamer 2	11 m <sup>2</sup>
Badkamer	6 m <sup>2</sup>
Berging/technische ruimte	5 m <sup>2</sup>
Berging op de begane grond	5 m <sup>2</sup>
Balkon/loggia	8 m <sup>2</sup>

Tweede verdieping





Eerste verdieping



## Type D

Bouwnummer	5 & 6
Straat	Amerscamp
Ligging buitenruimte	Zuid & Noord
Verdieping	Eerste verdieping
Parkeerplaats	1

*Zonnig appartement met een brede front en extra terras*

## GO

89 m<sup>2</sup>

Woonkamer/keuken	43 m <sup>2</sup>
Slaapkamer 1	14 m <sup>2</sup>
Slaapkamer 2	8 m <sup>2</sup>
Badkamer	7 m <sup>2</sup>
Berging/technische ruimte	5 m <sup>2</sup>
Berging op de begane grond	5 m <sup>2</sup>
Terras bouwnummer 5	18 m <sup>2</sup>
Terras bouwnummer 6	19 m <sup>2</sup>
Balkon/loggia	8 m <sup>2</sup>

Bouwnummer 6 is de gespiegelde versie van bouwnummer 5

## Type D1

Bouwnummer	16 & 17
Straat	Amerscamp
Ligging buitenruimte	Zuid
Verdieping	Tweede verdieping
Parkeerplaats	2

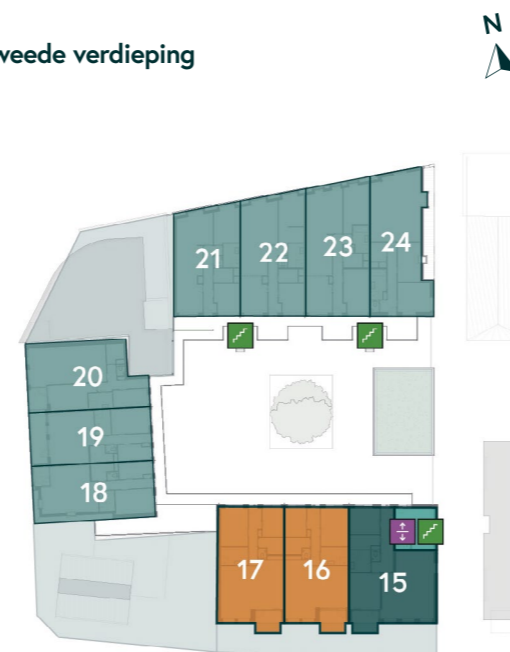
*Zonnig appartement met een brede front*

## GO 90 m<sup>2</sup>

Woonkamer/keuken bouwnummer 16	42 m <sup>2</sup>
Woonkamer/keuken bouwnummer 17	43 m <sup>2</sup>
Slaapkamer 1	14 m <sup>2</sup>
Slaapkamer 2	8 m <sup>2</sup>
Badkamer	7 m <sup>2</sup>
Berging/technische ruimte	5 m <sup>2</sup>
Berging op de begane grond	6 en 5 m <sup>2</sup>
Balkon/loggia	8 m <sup>2</sup>

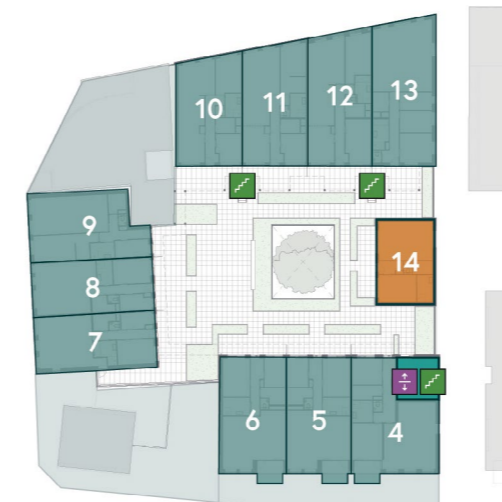
Bouwnummer 17 is de gespiegelde versie van bouwnummer 16

Tweede verdieping





Eerste verdieping



## Type O

Bouwnummer	14
Locatie	Studio dakterras
Ligging buitenruimte	West
Verdieping	Eerste verdieping
Parkeerplaats	1

*Ruime studio met grote privé  
buitenruimte aan de daktuin*

## GO

**59 m<sup>2</sup>**

Woonkamer/keuken	29 m <sup>2</sup>
Slaapkamer	14 m <sup>2</sup>
Badkamer	6 m <sup>2</sup>
Berging/technische ruimte	4 m <sup>2</sup>
Berging op de begane grond	5 m <sup>2</sup>
Terras	18 m <sup>2</sup>

Penthouse 172 m<sup>2</sup>

# Amerscamp

---

*Unieke penthouse*

---

*Eigen woonverdieping  
op de 3<sup>e</sup> woonlaag!*

---

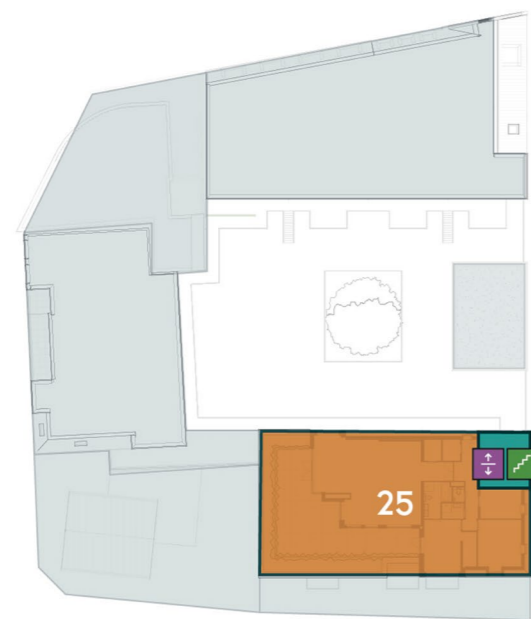
*Met dakterras van 65 m<sup>2</sup>  
op zuid en west*

---





Derde verdieping



*Eigen woonverdieping,  
inloopkast, 2<sup>e</sup> badkamer,  
extra groot terras  
van 65 m<sup>2</sup> op zuid & west*

## Type E

Bouwnummer	25
Straat	Amerscamp
Ligging buitenruimte	Zuid & West
Verdieping	Derde verdieping
Parkeerplaats	2

## GO

# 172 m<sup>2</sup>

Woonkamer/keuken	81 m <sup>2</sup>
Slaapkamer 1	22 m <sup>2</sup>
Slaapkamer 2	19 m <sup>2</sup>
Slaapkamer 3	11 m <sup>2</sup>
Badkamer 1	7 m <sup>2</sup>
Badkamer 2	3 m <sup>2</sup>
Berging/technische ruimte	4 m <sup>2</sup>
Berging	3 m <sup>2</sup>
Berging op de begane grond	6 m <sup>2</sup>
Terras	65 m <sup>2</sup>





Het luxe afwerkingsniveau: keukens & sanitair

## Van werkblad tot keukenapparatuur

Een keuken is net zo persoonlijk als uw manier van leven. Er is geen keuken voorzien bij de woningen in De Werf. De aannemer zal u introduceren bij de keukenleverancier die vanaf het prille begin bij het project betrokken is. Zij kunnen u daardoor volledig begeleiden bij een passende invulling van uw keuken.

De badkamer en het sanitair geven bij uitstek dat gevoel van ontspanning waarmee u de dag graag begint en eindigt. In de basis is voor alle woningen het sanitair en tegelwerk voorzien. De sanitair leverancier van het project is daarbij ook uw partner voor al uw extra wensen.

Er is een luxe basis bedacht voor uw sanitair en tegelwerk, maar u bent vrij om de definitieve afwerking te personaliseren naar uw persoonlijke wensen.

### Uw comfort in De Werf

U bent vrij in de keuze voor uw keuken. De aannemer introduceert u graag bij de keukenleverancier van het project.

De badkamer is standaard voorzien van thermostatische douchemengkranen, een draingoot, een douchescherm en luxe sanitair o.a. een fraai badkamermeubel.

Groot formaat vloer- wandtegels in de badkamer en toiletten. Vloertegels 450 x 450 mm en wandtegels 250 x 450 mm.






# Maximaal comfort, wat een luxe!

Stelt u zich voor. U komt aanrijden via de Amerscamp en parkeert uw auto op uw eigen parkeerplaats in de overdekte parkeergarage. U loopt nog even naar uw privé berging die aan de zijde van het Plein gesitueerd is of neemt direct de lift die zich centraal aan de zijde van de Amerscamp bevindt. U kunt natuurlijk ook de trap nemen naar uw woonverdieping, deze is eveneens gesitueerd aan de zijde van de Amerscamp.

Op de eerste verdieping treft u een gezellige binnentuin waar u nog even bijpraat met een van de burens waarna u zich naar uw appartement begeeft op uw woonverdieping. Ontmoeten staat centraal in De Werf en deze indeling geeft u alle mogelijkheid om medebewoners te ontmoeten wanneer u dit wenst.

Voor alle appartementen is standaard 1 parkeerplaats en 1 berging aanwezig. De berging is voorzien van een gelijk sluitend slot en een stroompunt om uw fiets op te laden. Voor de grotere appartementen en de penthouse zijn 2 parkeerplaatsen gereserveerd.

## Legenda

-  Parkeren
-  Bergingen
-  Lift
-  Trappenhuis
-  Parkeren fietsen bezoekers
-  Entree parkeren auto's
-  Centrale entree woningen
-  Entree woningen BG
-  Entree bergingen
-  Vluchtdeur



# De Werf en duurzaamheid

Bouwen en wonen staan in het teken van energieverbruik en duurzaamheid. Uw kosten worden wellicht op dit moment voor een groot deel bepaald door gas- en elektraverbruik. De woningen in De Werf zijn nagenoeg energieneutraal. Door toepassing van een lucht-warmtepomp met vloerkoeling geniet u alle comfort in uw gasloze woning.

Om elektrakosten te reduceren zijn alle woningen voorzien van zonnepanelen met een eigen omvormer. Het voordeel komt dus direct ten goede aan u. Daarnaast worden er zonnepanelen geplaatst ten behoeve van de algemene ruimten.

---

*Geniet van het comfort van een bijna energieneutrale woning!*

---



## Colofon

Verkoop &  
Informatie

## Paans Makelaars



Hoogstraat 44  
4251 CM Werkendam

0183 - 30 10 00  
info@paansmakelaars.nl

## De Makelaars van Altena

Dé Makelaars  
van Altena

Burg. van der Lelystraat 16a  
4285 BL Woudrichem

0183 - 30 70 40  
woudrichem@dmva.nl



## Disclaimer

Alhoewel deze brochure met grote zorg is samengesteld en er redelijkerwijs alles in het werk is gesteld door Bogor Projectontwikkeling B.V. en Tankens Projectontwikkeling B.V. om er voor te zorgen dat de informatie actueel en accuraat is, is het toch mogelijk dat de brochure onjuistheden of typefouten bevat. Ook is er de mogelijkheid van wijzigingen of veranderingen van overheidswege ten aanzien van deze informatie. Bogor Projectontwikkeling B.V. en Tankens Projectontwikkeling B.V. geven geen garanties over de juistheid en volledigheid van de in de brochure opgenomen informatie. De technische uitvoering van de woningen kan gewijzigd worden voor zover dit geen invloed heeft op het gebruiksgemak, de kwaliteit of de reeds gekozen materialen. Verder aanvaarden Bogor Projectontwikkeling B.V. en Tankens Projectontwikkeling B.V. geen enkele aansprakelijkheid, verplichting of verantwoordelijkheid voor eventuele foutieve of onvolledige informatie in deze brochure. Het beeldmateriaal, waaronder de perspectieftekeningen, in deze brochure is slechts bedoeld om u een indruk te geven van de woningen. Het zijn geen bindende tekeningen en foto's. Aan het beeldmateriaal kunnen dan ook geen rechten worden ontleend. Alle wijzigingen in tekst, illustraties en tekeningen zijn voorbehouden aan Bogor Projectontwikkeling B.V. en Tankens Projectontwikkeling B.V. De opgenomen perspectieftekeningen en uitgewerkte indelingsuggesties geven een impressie weer, de kleurstelling en kleine wijzigingen aan de woningen worden veelal in een later stadium tijdens de bouw door de architect ingevuld. Derhalve kunnen aan deze tekeningen geen rechten worden ontleend. Het eigendomsrecht van namen, afbeeldingen, logo's en foto's berusten bij Bogor Projectontwikkeling B.V. en Tankens Projectontwikkeling B.V. Bogor Projectontwikkeling B.V. en Tankens Projectontwikkeling B.V. behouden zich het recht voor te allen tijde zonder nadere kennisgeving aanvullingen, verbeteringen, correcties en/of wijzigingen in de brochure en deze disclaimer aan te brengen.

Een ontwikkeling van:



**Bogor Projectontwikkeling B.V.**  
bogor.nl



**Tankens Projectontwikkeling B.V.**  
tankens.nl



